

Výbava pro výlet na kolech

Základem je dobře seřízené kolo (ideálně ověřené v servisu)

Každé kolo musí mít:

- dvě na sobě nezávislé funkční brzdy
- zadní červenou odrazku nebo reflexní plochy (mohou být i na oblečení)
- přední bílou odrazku nebo reflexní plochy (mohou být i na oblečení)
- oranžové odrazky na obou stranách pedálů, můžou se nahradit jinými reflexními plochami na botách nebo v jejich blízkosti
- oranžovou odrazku v paprscích předního nebo zadního kola po obou stranách.
- odrazky se můžou nahradit reflexními plochami na koncích blatníků, bocích kola nebo bocích ráfků

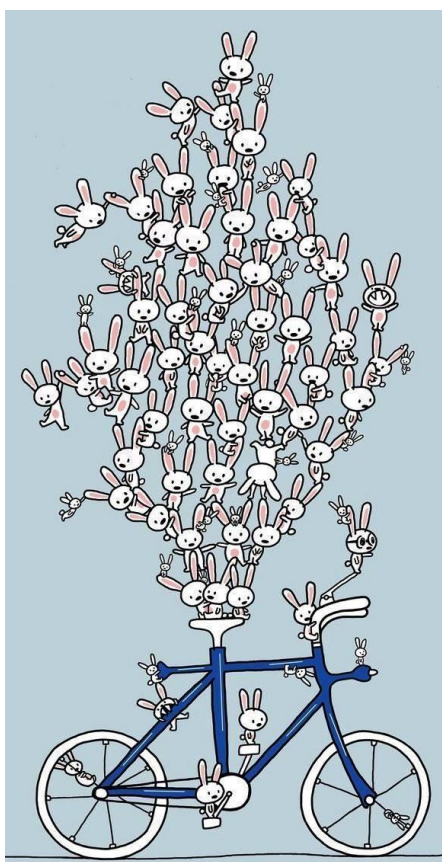
Další výbava – doporučení pro pohodlnou jízdu:

- brašna na kolo (pod rám, sedlo apod.) nebo malý batůžek + držák s lahví + sluneční brýle
- rukavice – při delší jízdě nejsou tolik otlačené ruce, ochrání v případě pádu
- sada na lepení kol + případně i náhradní duši
- oblečení je lepší světlé a pestré (reflexní doplňky, cyklo Dres...), spíše přilnavé než volné
- materiál oblečení je vhodný z umělých vláken (odvádí pot, neprofoukne tolik...), dobrá je kombinace např. polyesterové (Moirá, Klimatex...) a na to bavlněné triko nebo mikina
- bunda, lehká/tenká větrovka proti prochladnutí (teplota venku je při jízdě na kole nižší)
- boty jsou vhodné sportovní, ale ne z příliš tenké látky nebo s moc tenkou podrážkou



Toulky po Pálavě

Začíná nám krásné počasí a to je pravý čas na cyklo akci s Tulákem. Společně budeme poznávat krásnou krajinu Pálavy, navštívíme místní památky a zahrajeme si spoustu božích her. O svá dítky se nemusíte bát, že by pro ně cesta byla těžká, budou rozděleny do dvou skupin podle schopností. Tak neváhejte a pošlete je s námi, **už se těšíme!**



Sraz: 6. 5. 2016 v 16:05
(na hlavním nádraží u vstupu k 5 a 6 koleji)

Návrat: 8. 5. 2016 v 15:25 tamtéž

Cena: 550 Kč
(cesta, ubytování, jídlo, program)

Co s sebou:

spacák, karimatka, oblečení na spaní, ešus a lžičky, hrnek, oblečení na ven i dovnitř, oblečení pro jízdu na kole včetně vhodné obuvi, šátek, pláštěnka (nepromokavá bundu), spodníprádlo, hygiena, ručník, přezůvky, papír a tužka, baterka, svačina a pití na cestu (začínáme večerí).

!!! Vše sbalit do 1 velkého batohu – ten pojedete z nádraží autem.

Od vlaku jedeme rovnou na kole, prosím tedy **seřizené kolo s funkčními brzdami** + oblečení na kolo + svačinku

Kontakt: Sloup - 607 265 551 Nikča – 777 596 091

34. PTO Tulák - klubovna: Lesnická 44, 613 00 Brno - email: pto.tulak@volny.cz - www.tulak.org

Přihláška

Termín: 6-8. 5. 2016

Místo: Podivín

Jméno a příjmení účastníka:

Datum narození:

Uvedené údaje jsou úpnlé a podléhají ochraně v souladu se Zákonem na ochranu osobních údajů č.101/2000 Sb.

Přihlašuji závazně své dítě na tuto akci, souhlasím s výší poplatku.

Dle zdravotních záznamů je dítě schopno zúčastnit se akce.

Podpis rodičů:

Kontakt:

Vyplněnou přihlášku spolu s penězi předejte nejpozději do: 4. 5. 2016

